

SOLIDARITE BIDONVILLES MADAGASCAR

ASSEMBLEE GENERALE DU 25 MARS 2023

Quorum de 20%, soit 30 présents ou pouvoirs, présents ou représentés : 56, le quorum est atteint

RAPPORT MORAL

(présenté par Hélène VERDIER, Présidente)

Présentation du conseil d'administration :

Julie Babolat, Dominique Convert, Maïté Derboul (Secrétaire-Adjointe en charge des dossiers des étudiants et apprentis), Madeleine Devienne (Secrétaire), Cédric Dumas, Maurice Henry, Christian Labonne, Marie Lopes, Marie-Lo Maurice, Daniel Pomi, Catherine Ravat (en charge de la Comptabilité de Tana), Chantal Reis (Vice-Présidente, elle vous envoie les informations importantes au sujet de vos filleules et leur famille), Guy Serrepuy (Trésorier), Jean-Pierre Verdier, Hélène Verdier (présidente).
Françoise Charra (Chargée de Missions)

Est absente : Julie Babolat

PRESENTATION des INTERVENANTS

- Hélène pour le rapport moral général,
- Maïté nous fera le rapport sur les étudiants et les apprentis,
- Chantal nous parlera de son rôle de correspondante avec les parrains et marraines,
- Guy présentera la comptabilité en France,
- Catherine celle de Tana,
- Madeleine tiendra son rôle de secrétaire.

EN FRANCE

Les adhérents

Nous sommes ce jour, 150 adhérents répartis sur toute la France (y compris à la Réunion)

20 adhérents sans parrainage.

64 dossiers de Parrainage-Famille

11 dossiers pour les Apprentis (6 assurés par SBM)

48 dossiers de Parrainage-Etudiants (5 assurés par SBM)

Association humanitaire Loi 1901 – JO N° 32 du 11 août 2007

Siège social : 68 rue du Capitaine Julien 69140 Rillieux la Pape

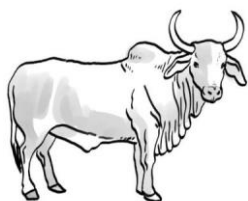
Tél. : 04.78.88.06.77

Mobile : 06.10.71.18.75

Courriel : sbmada@laposte.net ou hjpverdier@hotmail.fr

Site Web :

www.solidaritemadagascar.fr



SOLIDARITE BIDONVILLES MADAGASCAR

8 parrains et marraines pour la Caisse Mutuelle créée pour les soins
10 parrains ont plusieurs dossiers
Une vingtaine de sympathisants et donateurs.

Comme toutes les années, certains Parrainages-Famille sont devenus des Parrainages-Etudiant ou Parrainages-Apprentis, le dernier enfant de la famille étant en université ou en apprentissage maintenant, les parrains ont accepté de continuer le parrainage pour aider l'enfant.

En 2022 nous avons enregistré 7 retraits de parrains pour raisons financières ou convenances personnelles, une de nos marraines est décédée. Nous les remercions tous pour l'aide et l'attention qu'ils ont apportés à leur filleul(e), nous avons accueilli 6 nouveaux parrains.

Nous avons arrêté 9 P.F. (plusieurs sont devenus des P.E. ou P.A.), 10 P.E. ou P.A. pour fin d'études ou abandon des études.

Nous vous rappelons que le Parrainage-Famille est actuellement de 28 Euros, le Parrainage-Etudiant est de 25 euros et le Parrainage-Apprenti de 10 euros.

Nous envisageons de passer le Parrainage-Famille à 30 euros, le Parrainage-Etudiant à 27 euros et le Parrainage-Apprenti à 12 euros.

Depuis le premier janvier 2023, les virements aux mamans sont de 35 euros par mois, aux étudiants de 30 euros et aux apprentis de 13 euros, les compléments sont donnés par SBM grâce aux ventes et aux dons.

SITUATION 2022

A TANA

Le pays a subi 5 cyclones en début d'année 2022, avec des dégâts importants. les A.S. nous ont signalé des inondations dans les maisons mais pas de gros dégâts.

- Le taux de change de l'ariary est passé de 4280 ariarys en janvier 2022 à 3910 ariarys en octobre, puis 4182 ariarys en janvier 2023, les parrainages suivent l'évolution du taux, nous versons l'intégralité de vos mensualités au taux du jour du virement de France à Madagascar.

Association humanitaire Loi 1901 – JO N° 32 du 11 août 2007

Siège social : 68 rue du Capitaine Julien 69140 Rillieux la Pape

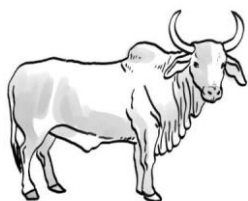
Tél. : 04.78.88.06.77

Mobile : 06.10.71.18.75

Courriel : sbmada@laposte.net ou hjpverdier@hotmail.fr

Site Web :

www.solidaritemadagascar.fr



SOLIDARITE BIDONVILLES MADAGASCAR

- Des élections présidentielles sont prévues en fin d'année 2023, de grands travaux sont annoncés.
- En août ou septembre va avoir des jeux internationaux de l'Océan Indien

Les Mamans

Cette année, comme l'année précédente, les conditions de vie ont été très difficiles, mais certaines savent gérer leur parrainage et les micro-crédits ; pour rappel ceux-ci leur permettent de créer ou d'améliorer une activité qui assurera leurs revenus lorsque le parrainage s'arrêtera.

Les pluies ne permettent pas à nos « lessiveuses » de travailler, le linge ne sèche pas, une maman a perdu 20 canards emportés par la crue dans son jardin, les vendeuses dans la rue ont leurs marchandises trempées.

Parrainage Maladie

Nous avons 8 parrains cotisant pour ce volet, par l'intermédiaire de notre Caisse Maladie.

Nous avons eu plusieurs cas d'hospitalisations, plusieurs examens approfondis. Les soins sont toujours assurés par des dispensaires, des médecins, et bien sûr dans les hôpitaux.

Les Micro-Crédits

Les Micro-Crédits sont accordés sans intérêt, et uniquement à nos filleules. Ils sont plafonnés à 100 euros maximum, en 2022 : 4 terminés, 14 en cours.

Les projets sont acceptés dans la mesure où les mamans ne se retrouvent pas en situation de surendettement. Elles peuvent, grâce à l'activité envisagée, acquérir un peu plus d'autonomie et de dignité.

LES ACTIONS DE 2022 **Transport de marchandises**

Dans le sens Lyon-Tana,

Un container, affrété par une association, nous sommes 25 associations réunies, a permis d'envoyer presque 4m3 de matériel : ordinateurs, matériel scolaire, matériel infirmier et médical (fauteuils roulants, attelles), machines à coudre (dont deux à pédales), du fil à broder.

Association humanitaire Loi 1901 – J.O. N° 32 du 11 août 2007

Siège social : 68 rue du Capitaine Julien 69140 Rillieux la Pape

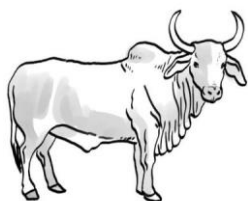
Tél. : 04.78.88.06.77

Mobile : 06.10.71.18.75

Courriel : sbmada@laposte.net ou hjpverdier@hotmail.fr

Site Web :

www.solidaritemadagascar.fr



SOLIDARITE BIDONVILLES MADAGASCAR

Actuellement, nous avons déjà du matériel scolaire et informatique, médical et para-médical.

Dans le sens Tana-Lyon,

Nous avons pu faire venir de l'artisanat par container avec une autre association, et grâce à des amis qui, lors de voyage à Tana, nous ont aussi rapporté de l'artisanat dans leurs bagages.

Voyages

Notre voyage après deux ans.... Un vrai plaisir de retrouver les mamans et les jeunes que nous connaissions déjà, et de rencontrer les mamans parrainées en 2020 et 2021 que nous ne connaissions pas.

Nous avons découvert des mamans volontaires et très actives, une d'elles va nous faire des paniers en jonc (en plus elle fait du vin en vrac, avec de la poudre et de l'eau, nous n'avons pas goûté).

Cette année nous envisageons de partir en septembre-octobre, rien n'est encore fixé.

Les Marchés

Nous avons pu faire les marchés de Noël de proximité, Montanay, Cailloux sur Fontaines, Rillieux, la Pape Francheville, et nous avons organisé des ventes à la maison.

Les salons Primevère et Curieux Voyageurs ont eu lieu mais les visiteurs ont été timides.

Le repas des adhérents et amis

Il a eu lieu le 5 novembre 2022, un moment de convivialité et d'amitié, nous étions 100.

La date du prochain repas n'est pas fixée, elle vous sera donnée dès que possible

RAPPORT ETUDIANTS ET APPRENTIS

(établi et présenté par Maïté Derboul)

Comme Hélène vient de nous le dire, nous parrainons actuellement **48 Etudiants et 11 Apprentis.**

Association humanitaire Loi 1901 – J.O. N° 32 du 11 août 2007

Siège social : 68 rue du Capitaine Julien 69140 Rillieux la Pape

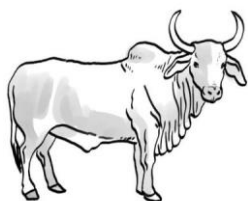
Tél. : 04.78.88.06.77

Mobile : 06.10.71.18.75

Courriel : sbmada@laposte.net ou hjpverdier@hotmail.fr

Site Web :

www.solidaritemadagascar.fr



SOLIDARITE BIDONVILLES MADAGASCAR

Etudiants

En reprenant les chiffres des années précédentes on remarque que le nombre d'étudiants augmente régulièrement : il y en avait 26 en 2016

33 en 2019

42 en 2021.

Chaque année après les réussites au Bac, un certain nombre de jeunes cherche une filière afin de poursuivre leurs études.

On leur a conseillé depuis longtemps de privilégier l'Université Publique ; pour y entrer il faut passer un concours et SBM prend en charge les frais de passage de 2 concours par étudiant.

Ceux qui ne vont pas réussir le concours d'entrée à l'université publique Ankatso vont essayer de s'inscrire dans d'autres établissements d'études supérieures privés ou le CNTEMAD.

Parmi les étudiants il y a 22 garçons et 26 filles.

22 filières d'études sont représentées :

- Dans le domaine de la Santé il y a 1 ETU en médecine générale, 3 ETU en Pharmacie, 2 Infirmiers
- Pour tout ce qui regroupe la gestion, la compta, les finances, l'économie, le marketing, il y a 13 étudiants
- Un étudiant en géographie,
- 5 en Sociologie
- 1 interprète, 1 architecte Etc...

Un petit mot sur les **Apprentis** :

On en parraine donc 11 actuellement

Pour les garçons, la plupart choisit « mécanique auto » avec au bout d'un an le passage du permis de conduire.

Pour les filles c'est « coupe et couture » et « esthétique et coiffure »

En 2022 3 apprentis ont innové, en étudiant la pâtisserie.

Association humanitaire Loi 1901 – JO N° 32 du 11 août 2007

Siège social : 68 rue du Capitaine Julien 69140 Rillieux la Pape

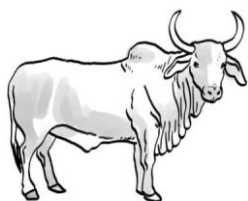
Tél. : 04.78.88.06.77

Mobile : 06.10.71.18.75

Courriel : sbmada@laposte.net ou hjpverdier@hotmail.fr

Site Web :

www.solidaritemadagascar.fr



SOLIDARITE BIDONVILLES MADAGASCAR

RAPPORTS FINANCIERS

(établis et présentés par Guy Serrepuy et Catherine Ravat, Trésorier et Trésorière-Adjointe)
Catherine présente un tableau des dépenses faites à Madagascar. On s'aperçoit que la vie est difficile là-bas et que les demandes de Micro-Crédit ont augmenté, ce qui montre que les Mamans sont actives et veulent améliorer leur cadre de vie ou leur travail et veulent donc s'en sortir. Suite aux cyclones en 2022, l'association a versé une aide exceptionnelle aux Mamans, l'équivalent d'un parrainage supplémentaire. Les frais d'inscription pour les étudiants ont repris cette année.

Guy présente un tableau des dépenses faites en France.

La situation financière de l'association est saine.

Votes :

Rapport Moral : Validé à l'unanimité

Augmentation des tarifs de parrainage : Validé à l'unanimité des présents

Rapports financiers : Validé à l'unanimité

Rapport des étudiants : Validé à l'unanimité

Renouvellement du Conseil d'Administration.

Tous les membres du Conseil d'Administration prolongent leur mandat

Le bureau est reconduit dans son ensemble.

Hélène Verdier
Présidente

Association humanitaire Loi 1901 – JO N° 32 du 11 août 2007

Siège social : 68 rue du Capitaine Julien 69140 Rillieux la Pape

Tél. : 04.78.88.06.77

Mobile : 06.10.71.18.75

Courriel : sbmada@laposte.net ou hjpverdier@hotmail.fr

Site Web :

www.solidaritemadagascar.fr