

# SOLIDARITE BIDONVILLES MADAGASCAR

## ASSEMBLEE GENERALE DU 23 MARS 2024

### RAPPORT MORAL

*(présenté par Hélène VERDIER, Présidente)*

62 présents ou pouvoirs, le quorum est atteint.

#### Présentation du conseil d'administration :

Julie BABOLAT,  
Dominique CONVERT,  
Maïté DERBOUL (secrétaire-adjointe en charge des dossiers des étudiants et apprentis),  
Madeleine DEVIENNE (secrétaire),  
Cédric DUMAS,  
Maurice HENRY,  
Christian LABONNE,  
Marie LOPES,  
Marie-Lo MAURICE,  
Daniel POMI,  
Catherine RAVAT (en charge de la comptabilité de Tana),  
Chantal REIS (vice-présidente, elle vous envoie les informations importantes au sujet de vos filleules et leur famille),  
Guy SERREPUY (trésorier),  
Jean-Pierre VERDIER,  
et moi-même, Hélène VERDIER.  
Françoise CHARRA (chargée de missions)

Absents : Labonne, Dumas, Verdier JP

### PRESENTATION des INTERVENANTS

- Hélène pour le rapport moral général,
- Maïté nous fera le rapport sur les étudiants et les apprentis,
- Chantal nous parlera de son rôle de correspondante avec les parrains et marraines,
- Guy présentera la comptabilité en France,
- Catherine celle de Tana,
- Madeleine tiendra son rôle de secrétaire.

Association humanitaire Loi 1901 – JO N° 32 du 11 août 2007

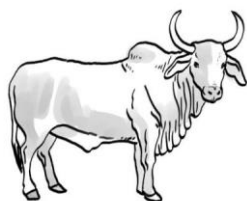
Siège social : 68 rue du Capitaine Julien 69140 Rillieux la Pape

Tél. : 04.78.88.06.77

Mobile : 06.10.71.18.75

Courriel : [sbmada@laposte.net](mailto:sbmada@laposte.net) ou [hjpverdier@hotmail.fr](mailto:hjpverdier@hotmail.fr)

Site Web : [www.solidaritemadagascar.fr](http://www.solidaritemadagascar.fr)



# SOLIDARITE BIDONVILLES MADAGASCAR

Présence de Monsieur BADINO élu de la Municipalité, Adjoint à la Vie Associative.  
Présence de Monsieur VINCENDET Député de la Circonscription.

## **EN FRANCE** **Les adhérents**

Nous sommes à ce jour 120 adhérents répartis sur toute la France (y compris La Réunion)  
20 adhérents sans parrainage.

61 dossiers de Parrainage-Famille

9 dossiers pour les apprentis (7 assurés par SBM)

48 dossiers de Parrainage-Etudiants (1 assuré par SBM)

8 parrains et marraines pour la caisse mutuelle créée pour les soins

10 parrains ont plusieurs dossiers

Une vingtaine de sympathisants et donateurs

Comme toutes les années, certains parrainages-famille sont devenus des parrainages-étudiant ou parrainages-apprentis, le dernier enfant de la famille étant en université ou en apprentissage maintenant, les parrains ont accepté de continuer le parrainage pour aider l'enfant.

En 2023 nous avons enregistré 7 retraits de parrains pour raisons financières ou convenances personnelles. Nous les remercions tous pour l'aide et l'attention qu'ils ont apportés à leur filleul(e), nous avons accueilli 6 nouveaux parrains.

Nous avons arrêté 9 PF (plusieurs sont devenus des PE ou PA).

Nous vous rappelons que le Parrainage-Famille est actuellement de 30 euros, le parrainage-étudiant est de 27 euros et le Parrainage-Apprenti de 12 euros.

Depuis le premier janvier 2024, les virements aux mamans sont de 37 euros par mois, aux étudiants de 32 euros et aux apprentis de 15 euros, les compléments sont donnés par SBM grâce aux ventes et aux dons.

*Association humanitaire Loi 1901 – JO N° 32 du 11 août 2007*

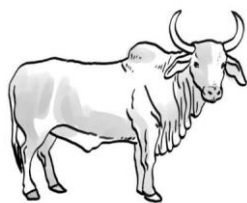
*Siège social : 68 rue du Capitaine Julien 69140 Rillieux la Pape*

**Tél. : 04.78.88.06.77**

**Mobile : 06.10.71.18.75**

**Courriel : [sbmada@laposte.net](mailto:sbmada@laposte.net) ou [hjpverdier@hotmail.fr](mailto:hjpverdier@hotmail.fr)**

**Site Web : [www.solidaritemadagascar.fr](http://www.solidaritemadagascar.fr)**



# SOLIDARITE BIDONVILLES MADAGASCAR

## SITUATION 2023 A TANA

La situation climatique est toujours difficile, sécheresse dans le grand sud, mais aussi à Tana, les plantations de riz ont été retardées, ensuite de grosses pluies ont endommagé les futures récoltes ; la période de rupture, entre réserve et récoltes, a permis à de nombreux spéculateurs de monter les prix des denrées alimentaires, et bien sûr ce sont les plus pauvres qui sont pénalisés.

En janvier et février de cette année, le pays a été touché par plusieurs cyclones, de grosses pluies ont touché Tana et plusieurs mamans ont dû se réfugier dans leur famille pour éviter des chutes de rochers ou de pierres sur leur maison.

- Le taux de change de l'ariary est toujours très variable et nous suivons de près son évolution.

(en janvier 4477, en septembre 4550, en octobre 4496, en décembre 4548)

Nous versons l'intégralité de vos mensualités au taux du jour du virement de France à Madagascar.

- Les élections présidentielles ont eu lieu en octobre, Andry RAJEOLINA a été réélu dès le premier tour.

## Les Mamans

Les pluies ne permettent pas à nos « lessiveuses » de travailler, le linge ne sèche pas.

Une maman a subi un incendie dans son poulailler et a perdu toutes ses poules, SBM lui a accordé une aide exceptionnelle pour cette perte et un Micro-Crédit pour la reconstruction de son poulailler ; sa maison n'a pas été touchée.

Nous avons eu comme chaque année, des arrêts de parrainages pour les raisons suivantes :

- des mamans ont vu leurs parrainages transformés en Parrainage-Etudiant ou apprentis et ont eu un dernier virement pour aider la famille.

- 3 nouvelles filleules ont pu être parrainées, et nous attendons des dossiers.

*Association humanitaire Loi 1901 – JO N° 32 du 11 août 2007*

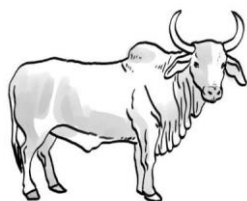
*Siège social : 68 rue du Capitaine Julien 69140 Rillieux la Pape*

**Tél. : 04.78.88.06.77**

**Mobile : 06.10.71.18.75**

**Courriel : [sbmada@laposte.net](mailto:sbmada@laposte.net) ou [hjpverdier@hotmail.fr](mailto:hjpverdier@hotmail.fr)**

**Site Web : [www.solidaritemadagascar.fr](http://www.solidaritemadagascar.fr)**



# SOLIDARITE BIDONVILLES MADAGASCAR

## **Parrainage Maladie**

Nous avons 8 parrains cotisant pour ce volet.

Nous avons eu plusieurs cas d'hospitalisations, plusieurs examens approfondis.

Les soins sont toujours assurés par des dispensaires, des médecins, et bien sûr dans les hôpitaux.

Les lunettes et autres frais sont toujours remboursés sur présentation des factures par la maman, avec une limite pour les lunettes.

## **LES ACTIONS DE 2023** **Transport de marchandises**

Dans le sens Lyon-Tana,

Un container, affrété par une association, nous sommes 25 associations réunies, a permis d'envoyer 3 m3 de matériel, ordinateurs, matériel scolaire, matériel infirmier et médical.

Les colis ont été réceptionnés par nos AS et répartis en septembre et octobre.

Actuellement, nous avons déjà du matériel scolaire et informatique, médical et para-médical.

Nous vous rappelons que nous avons besoin de médicaments (paracétamol), petites fournitures scolaires, petits savons, crèmes et produits de soins, matériel sportif, pas de flacons en verre, pas de produits périmés et toujours du fil à broder DMC (il est serré et ne déteint pas) pour nos brodeuses...

Dans le sens Tana-Lyon,

Nous avons pu fait venir de l'artisanat par container avec une autre association, et grâce à des amis qui lors d'un voyage à Tana, nous ont aussi rapporté de l'artisanat dans leurs bagages.

.

## **Voyages**

Nous avons passé 2 semaines à Tana, accompagnés par une marraine, nous avons pu visiter de nombreuses mamans, et nous avons eu le plaisir de participer à un grand pique-nique organisé par nos AS.

*Association humanitaire Loi 1901 – JO N° 32 du 11 août 2007*

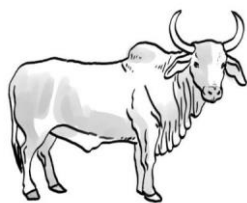
*Siège social : 68 rue du Capitaine Julien 69140 Rillieux la Pape*

**Tél. : 04.78.88.06.77**

**Mobile : 06.10.71.18.75**

**Courriel : [sbmada@laposte.net](mailto:sbmada@laposte.net) ou [hjpverdier@hotmail.fr](mailto:hjpverdier@hotmail.fr)**

**Site Web : [www.solidaritemadagascar.fr](http://www.solidaritemadagascar.fr)**



# SOLIDARITE BIDONVILLES MADAGASCAR

Nous sommes passé de l'une à l'autre, ce qui leur a permis d'oublier leur timidité et de nous parler plus facilement, nous avons fait appel aux AS et aux étudiants pour les traductions. Et certaines mamans anciennes, non parrainées actuellement, sont aussi venues, un vrai bonheur de les retrouver.

## Les Marchés

Nous avons pu faire les marchés de Noël de proximité, Montanay, Cailloux sur Fontaines, Rillieux la Pape, Francheville, et nous avons organisé des ventes à la maison. Les salons Primevère et Curieux Voyageurs ont eu lieu mais les visiteurs ont été timides. L'artisanat de nos filleules a toujours du succès, les nappes sont avec des dimensions standard ou personnalisées, les motifs aussi peuvent être personnalisés, nappes avec des tortues, des cigales ou des hérissons, par exemple.

## Le Repas des adhérents et amis

Il a eu lieu le 18 novembre 2023, un moment de convivialité et d'amitié, nous étions 100 présents et nous avons eu une dizaine de paniers repas pour des amis âgés. Merci au groupe de Christian LABONNE qui a assuré l'ambiance musicale. Nos amis malgaches de Vaulx en Velin nous ont offert des chants traditionnels. Notez que le prochain repas aura lieu le 30 Novembre 2024, la salle est réservée, il y a beaucoup de demandes de salle à Rillieux

## **RAPPORT ETUDIANTS ET APPRENTIS**

*(établi et présenté par Maïté DERBOUL)*

Actuellement nous parrainons **46 étudiants après baccalauréat** et 3 apprentis ; on peut considérer que le nombre d'étudiants est stable, il y en avait 48 l'année dernière, 42 en 2021 ;

Les études sont très variées : Informatique, Communication, Journalisme, Gestion, Economie, Commerce, Marketing, Electronique, Profession Paramédicale, Infirmier, Transit

Association humanitaire Loi 1901 – JO N° 32 du 11 août 2007

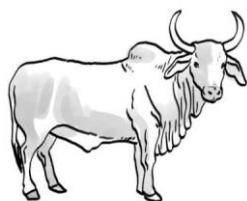
Siège social : 68 rue du Capitaine Julien 69140 Rillieux la Pape

Tél. : 04.78.88.06.77

Mobile : 06.10.71.18.75

Courriel : [sbmada@laposte.net](mailto:sbmada@laposte.net) ou [hjpverdier@hotmail.fr](mailto:hjpverdier@hotmail.fr)

Site Web : [www.solidaritemadagascar.fr](http://www.solidaritemadagascar.fr)



# SOLIDARITE BIDONVILLES MADAGASCAR

et Douanes, Géographie, Malgache, 1 architecte, 1 interprète, et 2 étudiants en Médecine, Pharmacie.

Il y a 25 filles, 21 garçons.

La plupart des nouveaux étudiants sont à l'Université Publique d'Ankatso, SBM prend en charge les frais de passage pour 2 concours.

Comme l'année dernière je constate un maintien du taux de réussite : la plupart de ceux qui entrent en première année obtiennent la licence.

➔ Actuellement il y a 10 étudiants en 1<sup>ère</sup> année, 12 en 2<sup>ème</sup> année, 6 en 3<sup>ème</sup> année ; en tout 28 pour le cycle Licence.

## Après la licence :

L'année dernière il y avait 10 étudiants en Master, cette année il y en a 11, 5 en Master I, 6 en Master II.

En plus on parraine 2 étudiants en Médecine et Pharmacie, l'un en 4<sup>ème</sup> année, l'autre en 6<sup>ème</sup> année.

Enfin, on attend encore 4 dossiers de 2<sup>ème</sup> PE après licence.

## Les Apprentis

Nous avons 4 dossiers d'apprentis, 3 garçons en mécanique auto, 1 fille en couture.

En conclusion je dirai que quand on lit les rapports mensuels des AS, beaucoup de ces étudiants nous disent qu'ils n'auraient jamais pu faire ces études sans notre aide.

La contribution financière de SBM permet à ces jeunes qui ont du potentiel d'acquérir un bon niveau de compétence (Licence ou Master) ; si on est optimiste on peut penser qu'au fil du temps ils pourront aider le pays à se développer.

## **LES CONTACTS AVEC LES PARRAINS/MARRAINES**

*(Présenté par Chantal REIS)*

Chantal fait le lien entre les Mamans, les Etudiants et les Parrains ou Marraines, à partir des rapports des AS.

Association humanitaire Loi 1901 – JO N° 32 du 11 août 2007

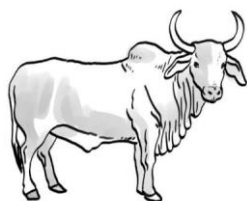
Siège social : 68 rue du Capitaine Julien 69140 Rillieux la Pape

Tél. : 04.78.88.06.77

Mobile : 06.10.71.18.75

Courriel : [sbmada@laposte.net](mailto:sbmada@laposte.net) ou [hjpverdier@hotmail.fr](mailto:hjpverdier@hotmail.fr)

Site Web : [www.solidaritemadagascar.fr](http://www.solidaritemadagascar.fr)



# SOLIDARITE BIDONVILLES MADAGASCAR

## **RAPPORTS FINANCIERS**

*(établis et présentés par Guy SERREPUY et Catherine RAVAT, trésorier et trésorière-adjointe)*

Voir le tableau joint.

Le résultat du marché Primevère est moindre que les autres années, le prix du stand ayant augmenté, nous allons réfléchir à la poursuite de notre présence l'année prochaine, si le salon a lieu.

On a eu beaucoup de micro-crédits remboursés sur 2023.

Les frais de déplacement, bancaires... ont augmenté.

## **Vote des rapports.**

Rapport Moral : Accepté à l'unanimité

Rapport Etudiant : Accepté à l'unanimité

Rapports Financiers : Accepté à l'unanimité

## **Renouvellement du Conseil d'Administration.**

Flavie NALLET souhaiterait participer au Conseil d'Administration, elle pourrait être chargée de mission.

Tous les membres souhaitent continuer leur participation.

Le bureau est reconduit dans sa totalité

Hélène Verdier  
Présidente

Association humanitaire Loi 1901 – JO N° 32 du 11 août 2007

Siège social : 68 rue du Capitaine Julien 69140 Rillieux la Pape

Tél. : 04.78.88.06.77

Mobile : 06.10.71.18.75

Courriel : [sbmada@laposte.net](mailto:sbmada@laposte.net) ou [hjpverdier@hotmail.fr](mailto:hjpverdier@hotmail.fr)

Site Web : [www.solidaritemadagascar.fr](http://www.solidaritemadagascar.fr)